

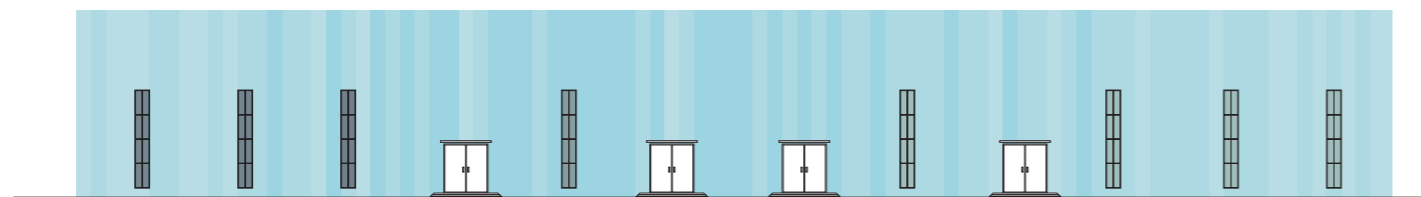
成一制药厂房墙面用色施工图

中国美术学院色彩研究所

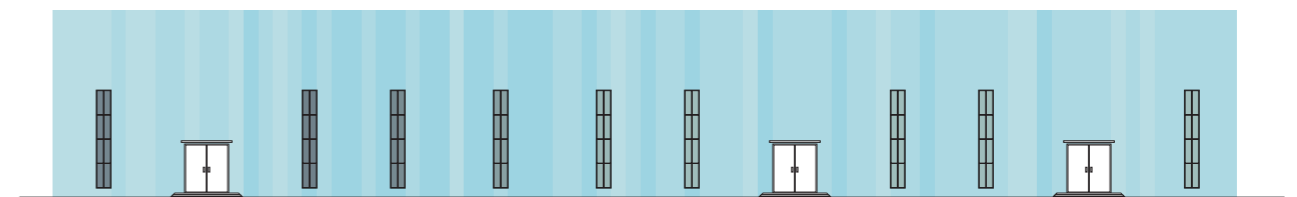
杭州北斗星色彩研究有限公司

2012/10

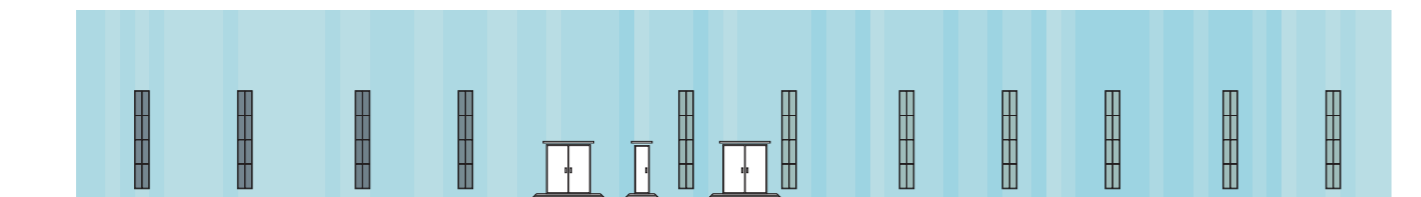
1.1 综合仓库一立面效果图



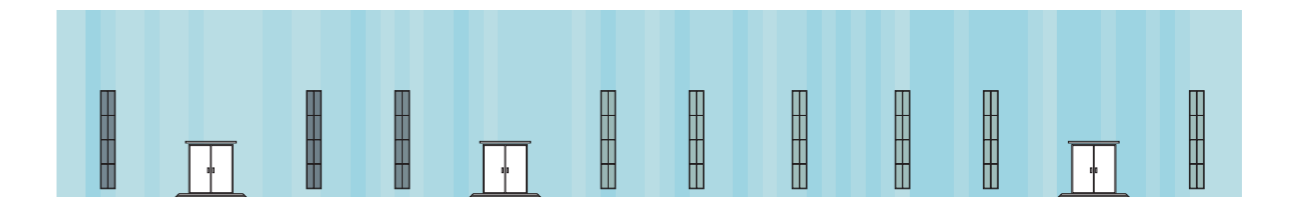
综合仓库一1-16轴立面效果图



综合仓库一A-N轴立面效果图

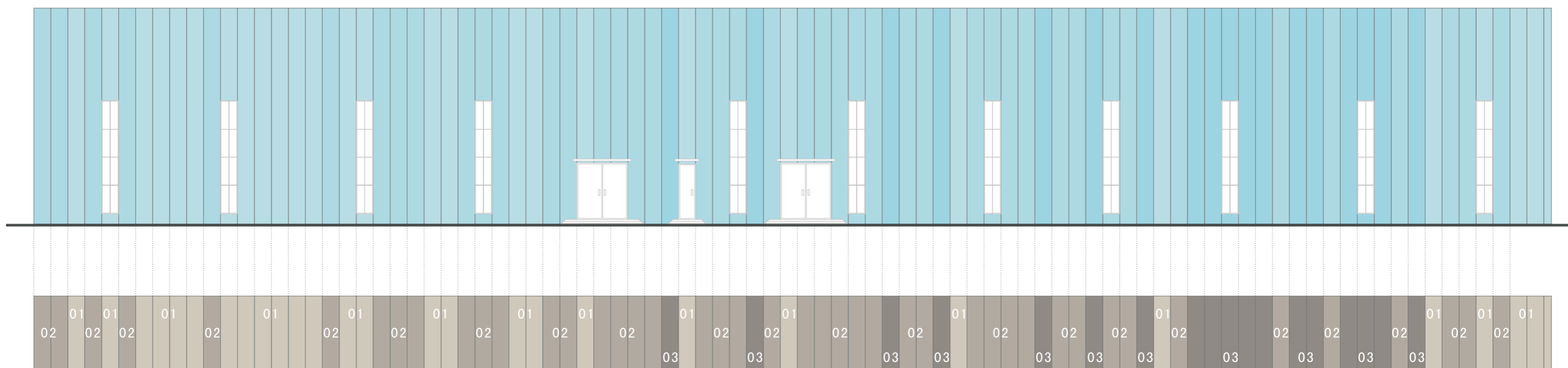


综合仓库一16-1轴立面效果图



综合仓库一N-A轴立面效果图

1.3 综合仓库一——16-1轴立面墙面用色施工图

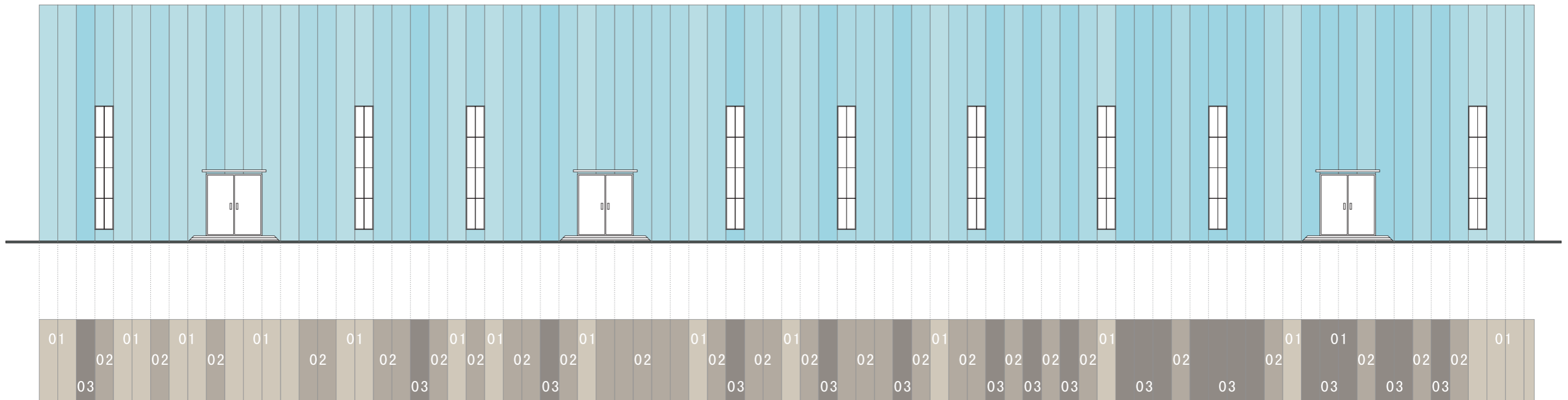


16-1轴立面墙面用色总谱

墙面用色01	墙面用色02	墙面用色03
施工示意图形	施工示意图形	施工示意图形
01	02	03

	03	02	01
墙面用色			
	墙面用色03	墙面用色02	墙面用色01
数量	18块	44块	28块

1.5 综合仓库——N-A轴立面墙面用色施工图

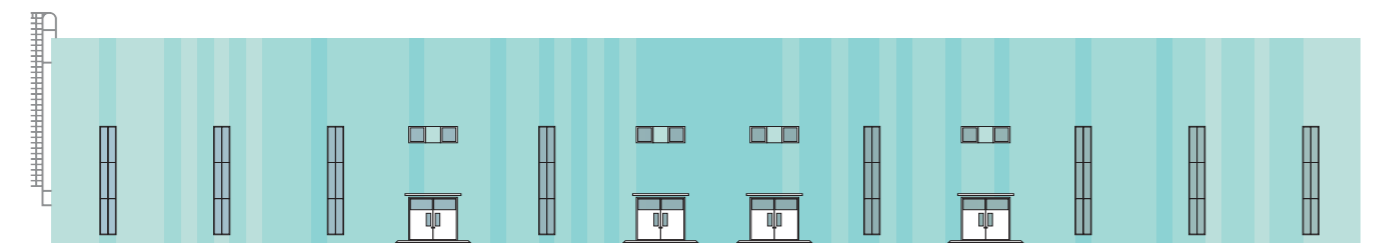


N-A轴立面墙面用色总谱

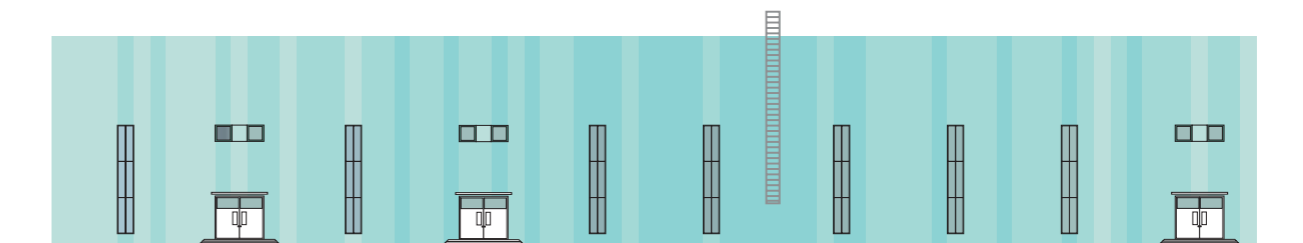
墙面用色01	墙面用色02	墙面用色03
施工示意图形	施工示意图形	施工示意图形
01	02	03

	03	02	01
墙面用色			
	墙面用色03	墙面用色02	墙面用色01
数量	22块	35块	24块

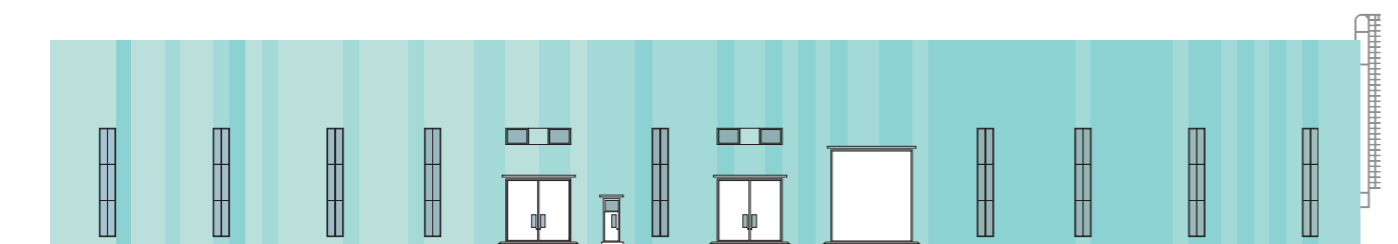
2.1 综合仓库二立面效果图



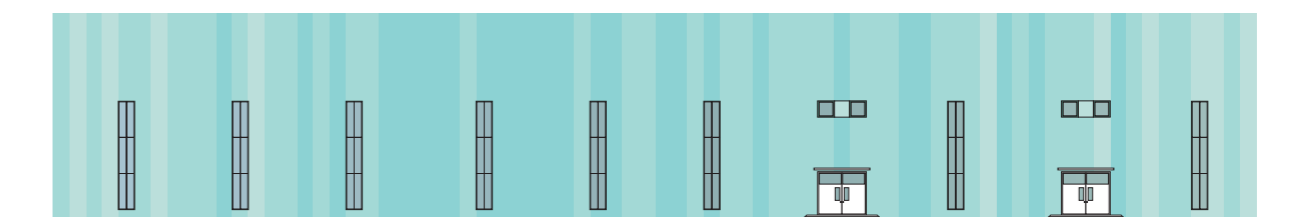
综合仓库二1-13轴立面效果图



综合仓库二L-A轴立面效果图

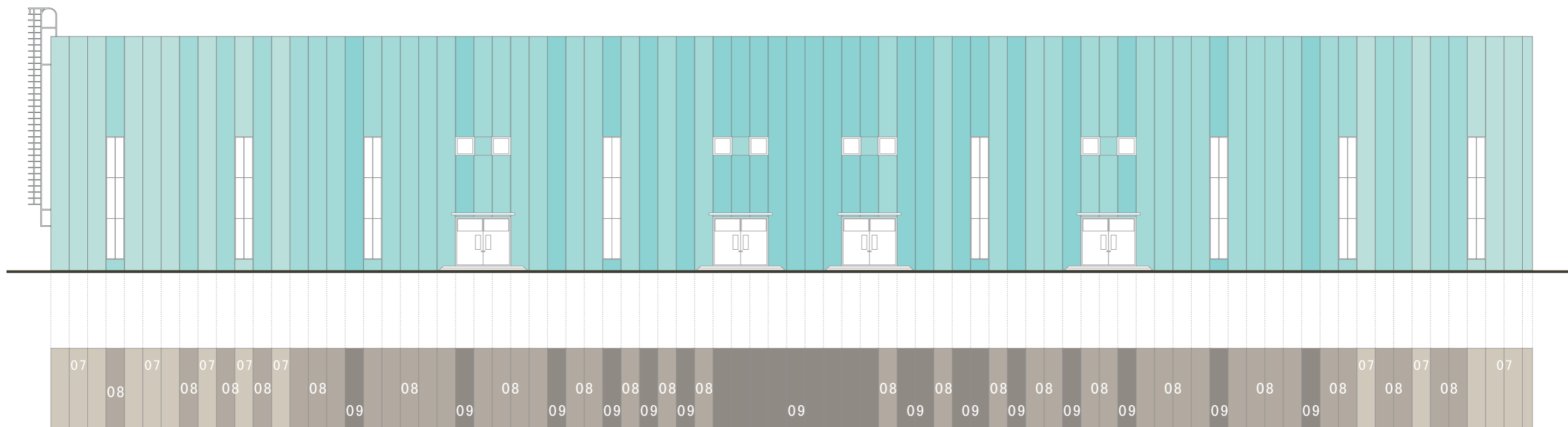


综合仓库二13-1轴立面效果图



综合仓库二A-L轴立面效果图

2.2 综合仓库二——1-13轴立面墙面用色施工图



1-13轴立面墙面用色总谱

墙面用色04	墙面用色05	墙面用色06
施工示意图形	施工示意图形	施工示意图形
07	08	09

	09	08	07
墙面用色			
	墙面用色06	墙面用色05	墙面用色04
数量	24块	42块	15块

2.3 综合仓库二——13-1轴立面用色施工图

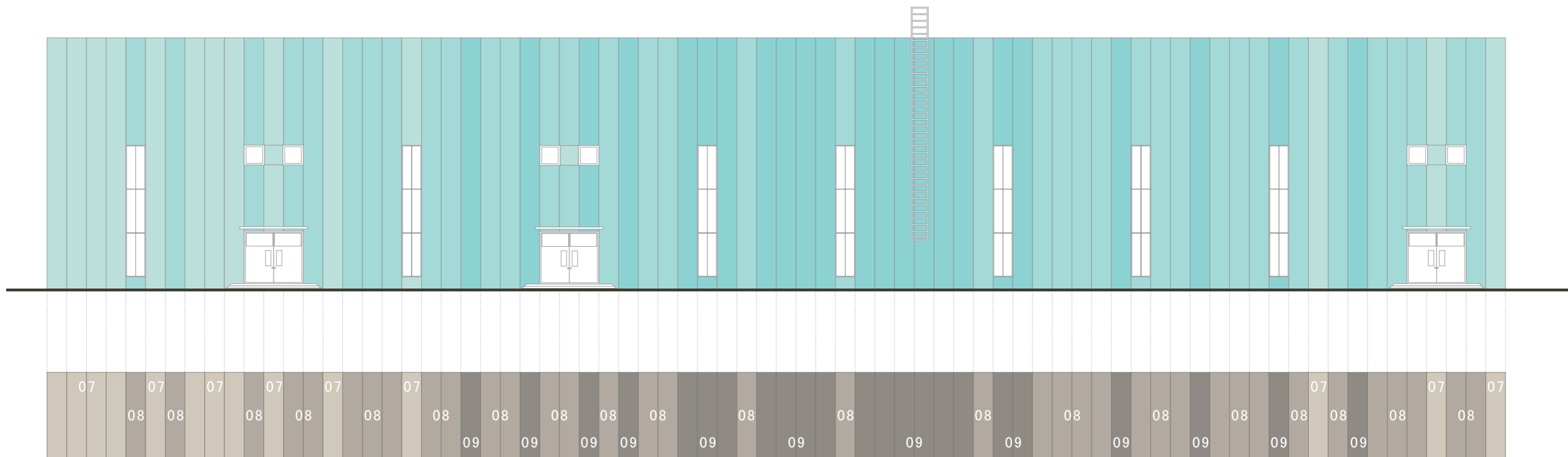


13-1轴立面墙面用色总谱

墙面用色04	墙面用色05	墙面用色06
施工示意图形	施工示意图形	施工示意图形
07	08	09

	09	08	07
墙面用色			
数量	28块	31块	22块

2.4 综合仓库二——L-A轴立面墙面用色施工图

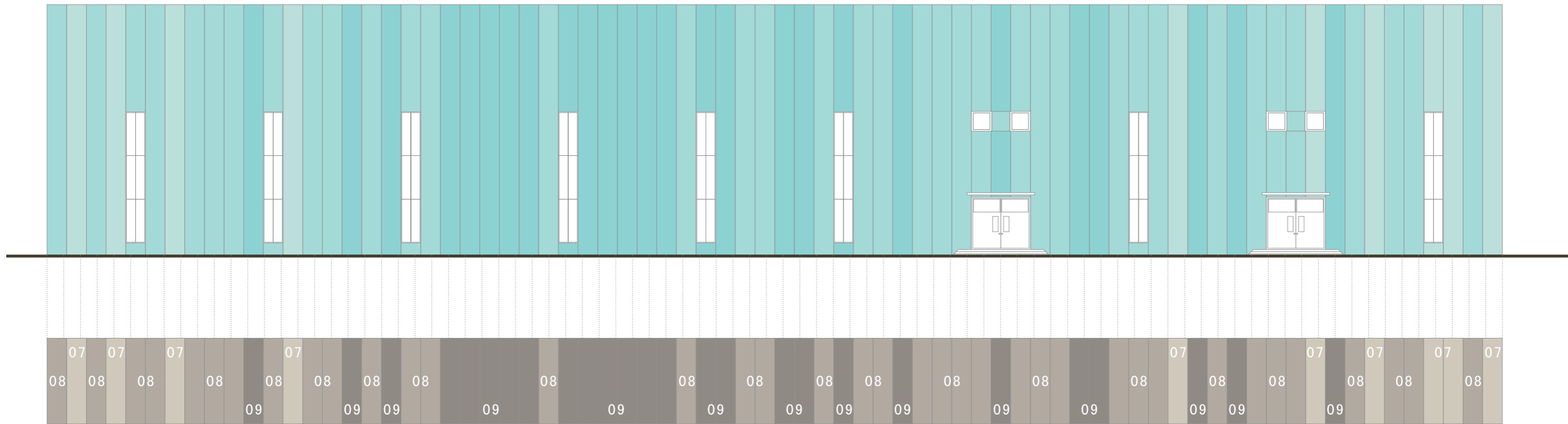


L-A轴立面墙面用色总谱

墙面用色04	墙面用色05	墙面用色06
施工示意图形	施工示意图形	施工示意图形
07	08	09

	09	08	07
墙面用色			
	墙面用色06	墙面用色05	墙面用色04
数量	23块	37块	14块

2.5 综合仓库二——A-L轴立面墙面用色施工图

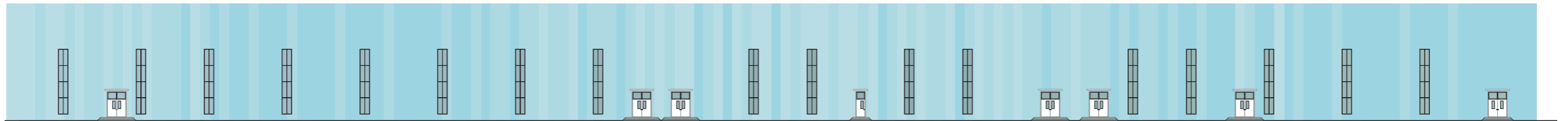


A-L轴立面墙面用色总谱

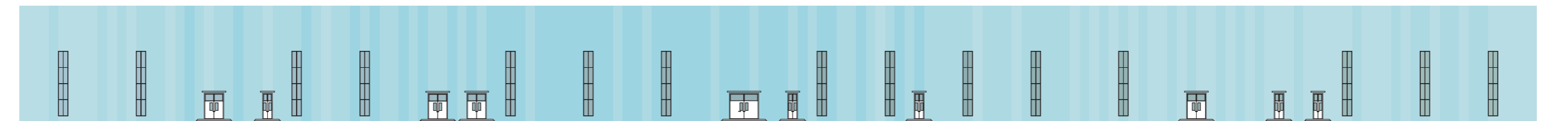
墙面用色04	墙面用色05	墙面用色06
07	08	09

	09	08	07
墙面用色			
数量	26块	38块	10块

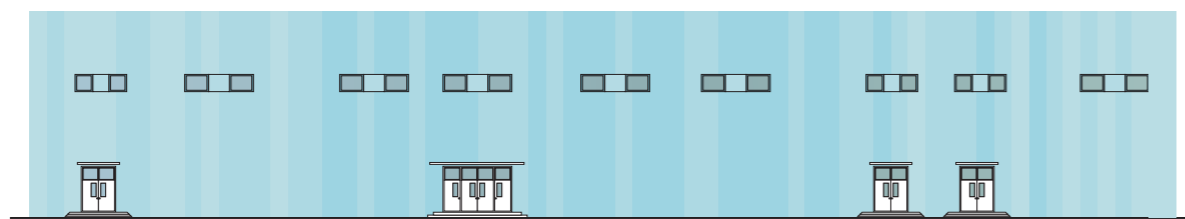
3.1 固体制剂车间立面效果图



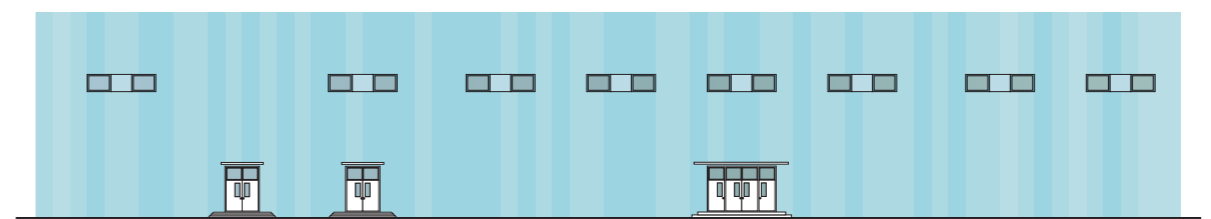
固体制剂车间1-21建筑立面效果图



固体制剂车间21-1建筑立面效果图

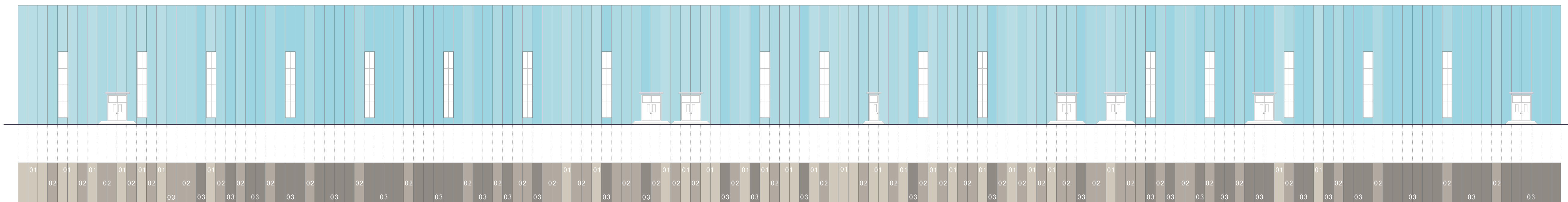


固体制剂车间A-K轴立面效果图

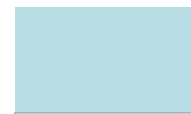
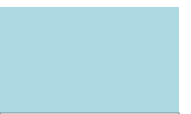
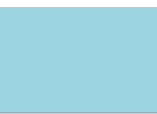





固体制剂车间K-A轴立面效果图

3.2 固体制剂车间——21-1墙面用色施工图

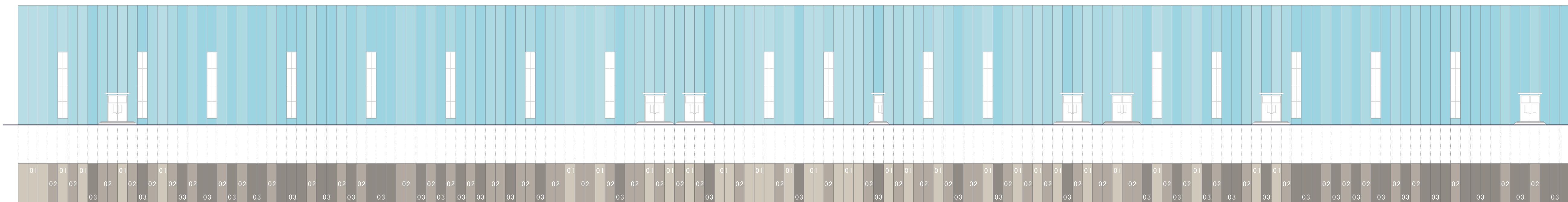


21-1建筑立面墙面用色总谱

		
墙面用色01	墙面用色02	墙面用色03
施工示意图形 01	施工示意图形 02	施工示意图形 03

	03	02	01
墙面用色			
	墙面用色03	墙面用色02	墙面用色01
数量	62块	58块	36块

3.3 固体制剂车间——1-21墙面用色施工图

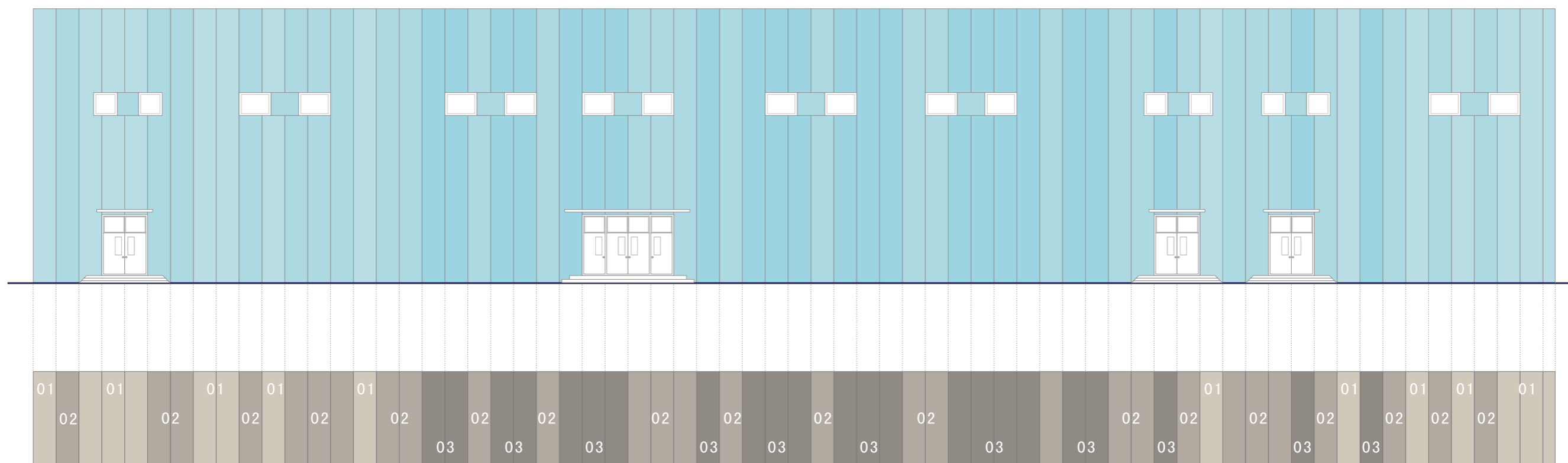


1-21建筑立面墙面用色总谱

墙面用色01	墙面用色02	墙面用色03
施工示意图形 01	施工示意图形 02	施工示意图形 03

	03	02	01
墙面用色			
数量	56块	64块	36块

3.4 固体制剂车间——A-K墙面用色施工图

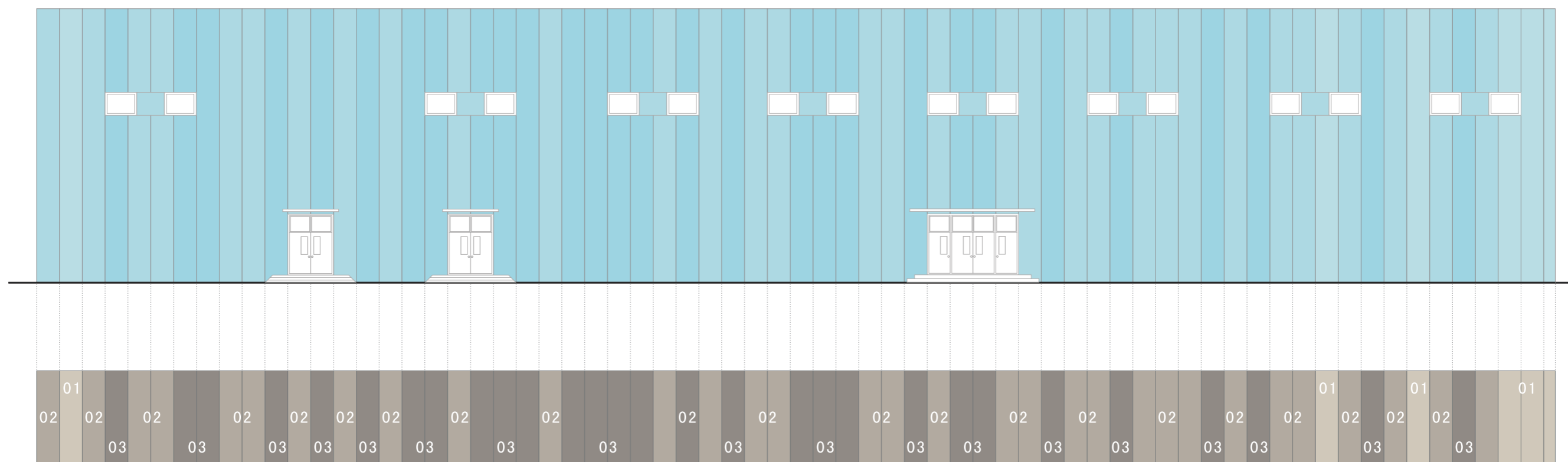


A-K建筑立面墙面用色总谱

墙面用色01	墙面用色02	墙面用色03
施工示意图形	施工示意图形	施工示意图形
01	02	03

	03	02	01
墙面用色			
	墙面用色03	墙面用色02	墙面用色01
数量	23块	29块	15块

3.5 固体制剂车间——K-A墙面用色施工图

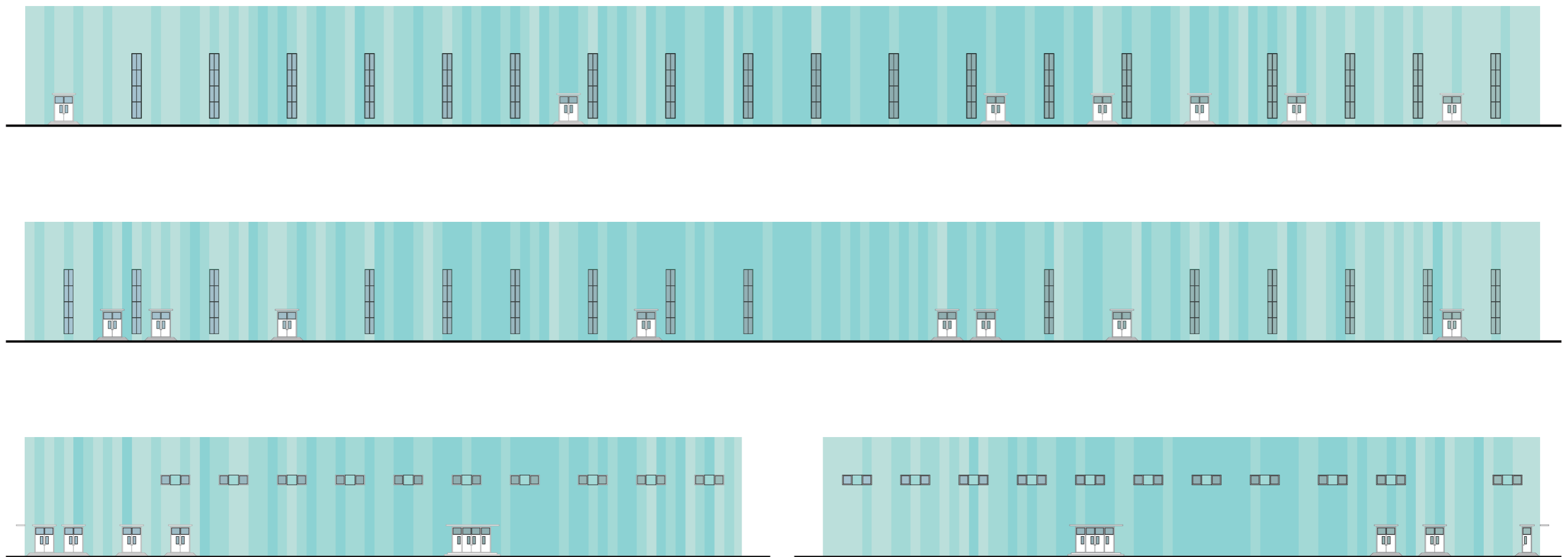


K-A建筑立面墙面用色总谱

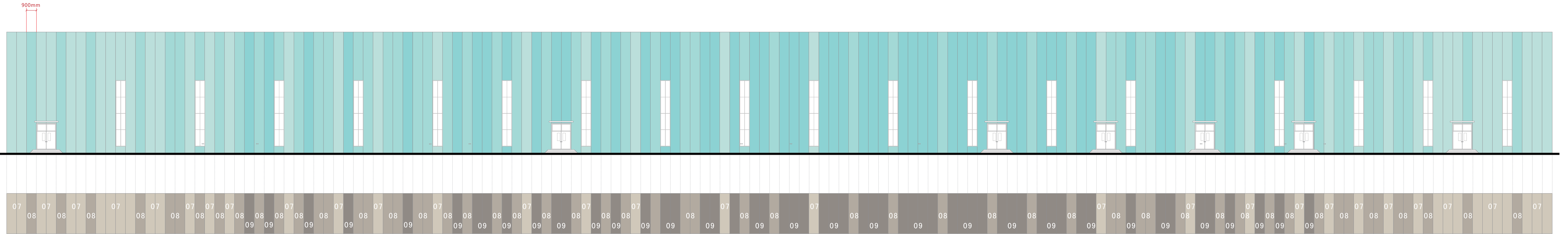
墙面用色01	墙面用色02	墙面用色03
施工示意图形	施工示意图形	施工示意图形
01	02	03

	03	02	01
墙面用色			
	墙面用色03	墙面用色02	墙面用色01
数量	29块	32块	6块

4.1 水针车间立面用色效果图



4.2 水针车间——轴21-1墙面用色施工图



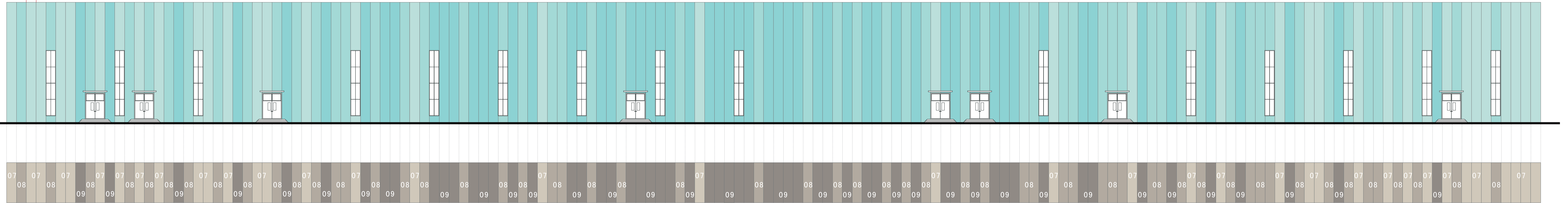
轴21-1立面墙面用色总谱

墙面用色04	墙面用色05	墙面用色06
施工示意图形 07	施工示意图形 08	施工示意图形 09

	09	08	07
墙面用色			
数量	56块	58块	42块

4.3 水针车间——轴21-1墙面用色施工图

900mm

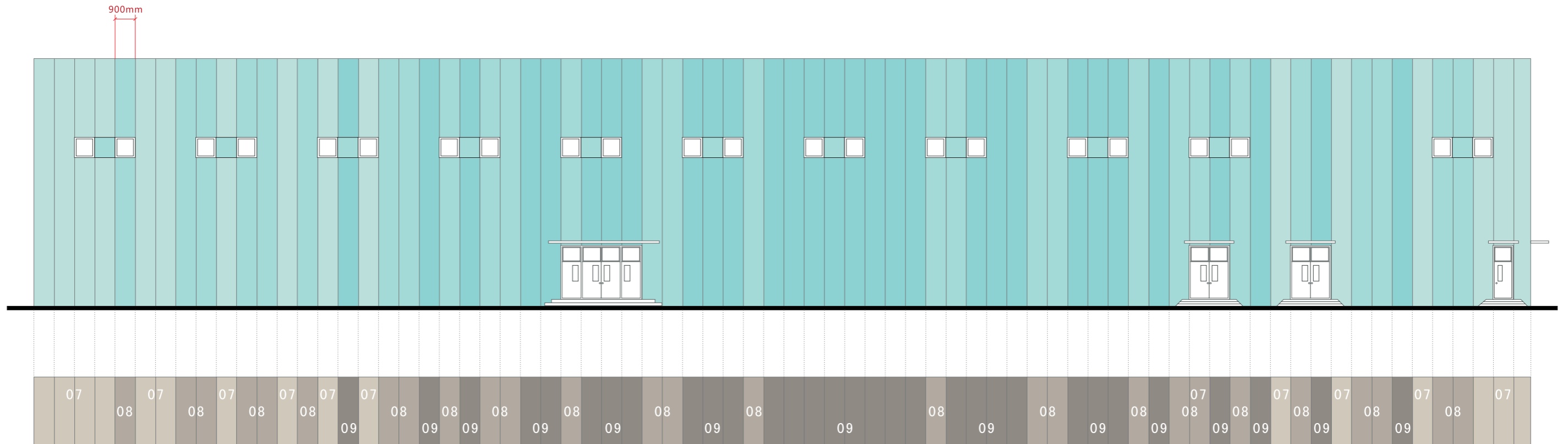


轴21-1立面墙面用色总谱

墙面用色04	墙面用色05	墙面用色06
施工示意图形 07	施工示意图形 08	施工示意图形 09

	09	08	07
墙面用色			
数量	59块	58块	39块

4.4 水针车间——轴N-A墙面用色施工图

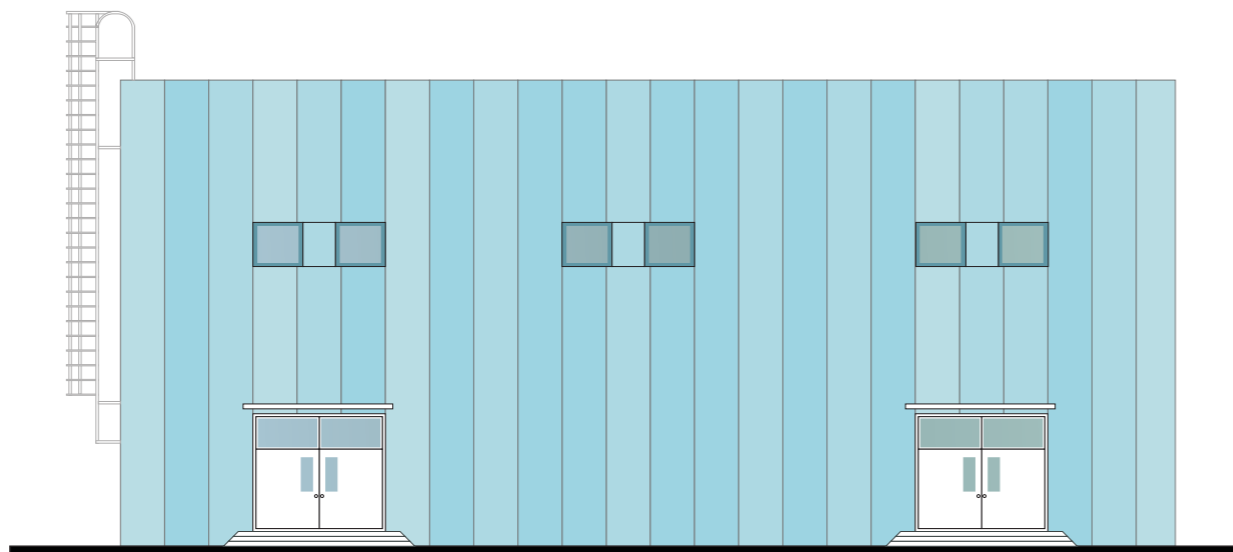


轴N-A立面墙面用色总谱

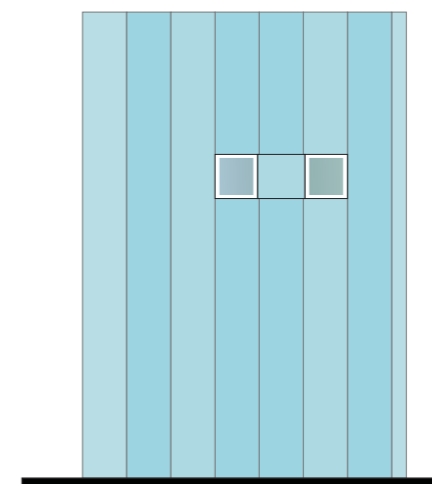
墙面用色04	墙面用色05	墙面用色06
施工示意图形	施工示意图形	施工示意图形
07	08	09

	09	08	07
墙面用色	 墙面用色06	 墙面用色05	 墙面用色04
数量	31块	27块	16块

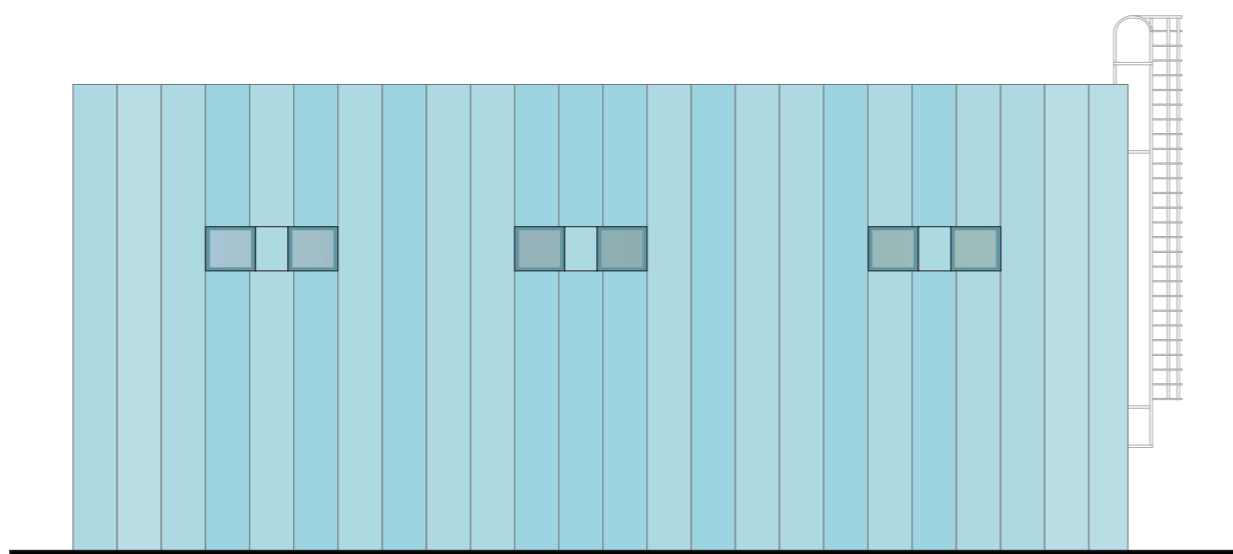
4.5 危化品库——墙面用色效果示意图



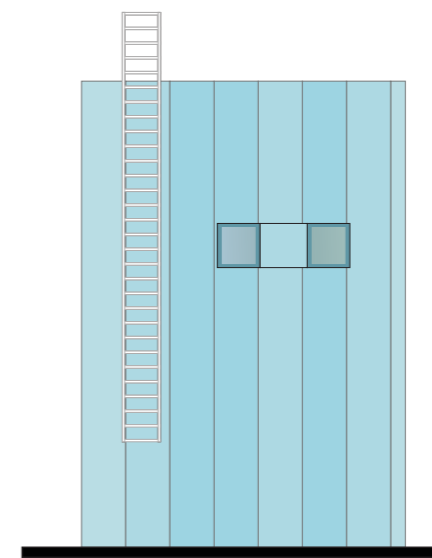
1-4轴立面效果示意图



A-B轴立面效果示意图



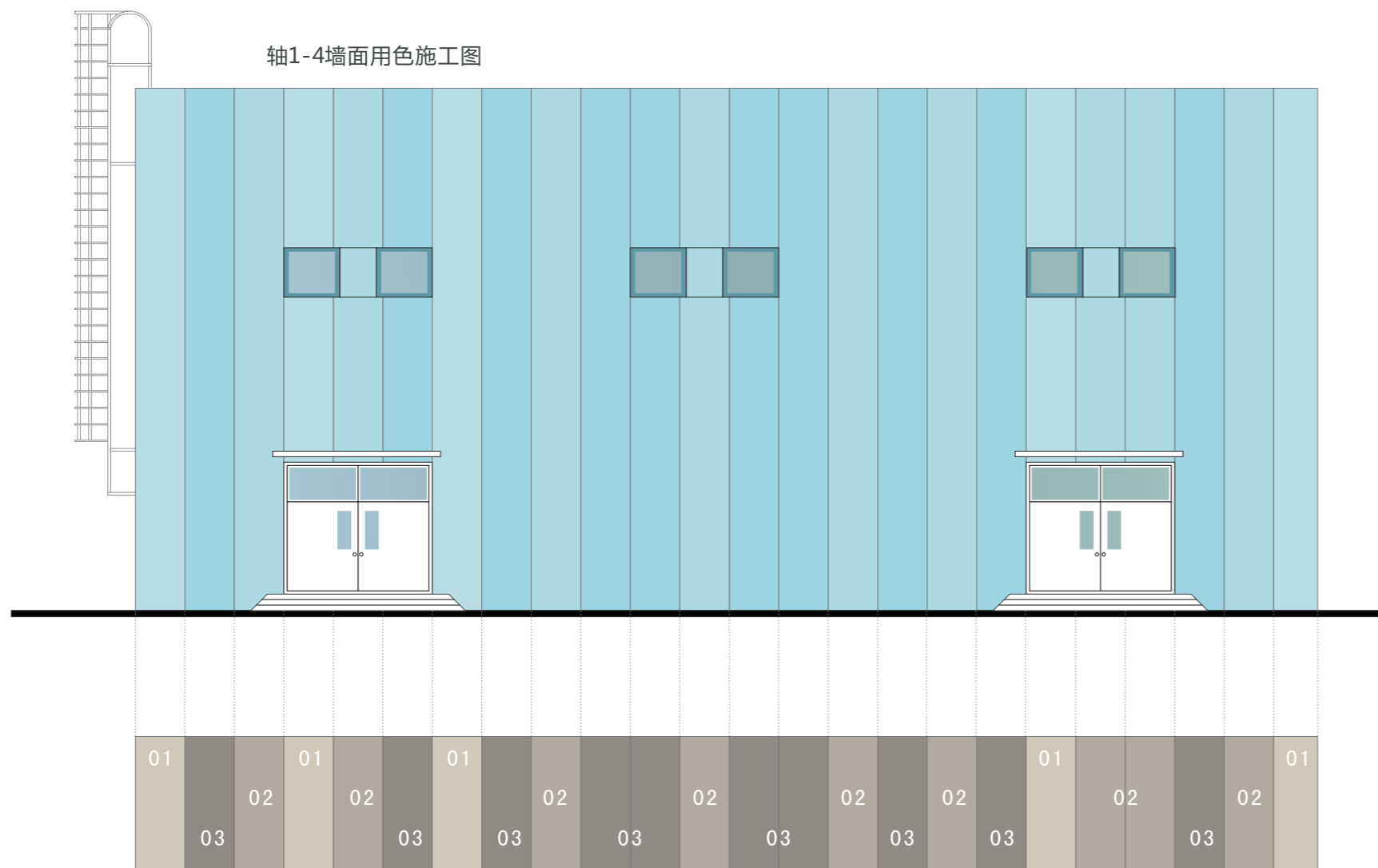
4-1轴立面效果示意图






B-A轴立面效果示意图

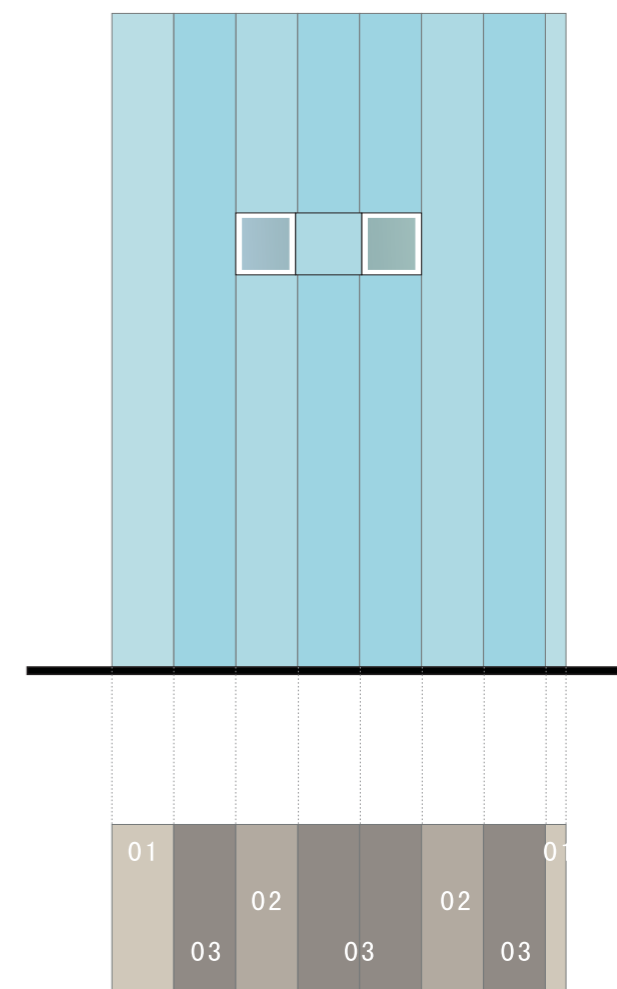
5.1 危化品库——轴1-4及A-B墙面用色施工图

轴1-4墙面用色施工图



	03	02	01
墙面用色	 墙面用色03	 墙面用色02	 墙面用色01
数量	10块	9块	5块

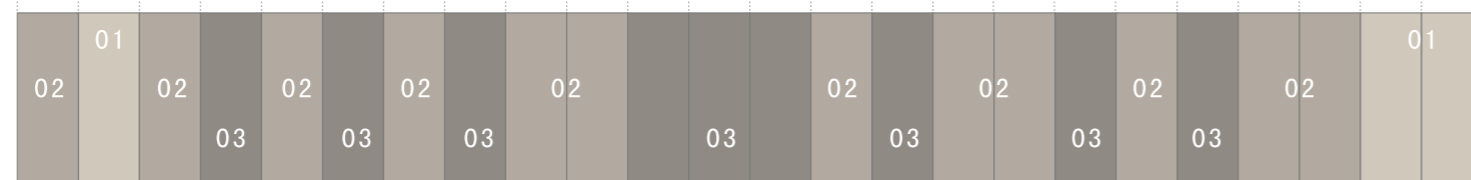
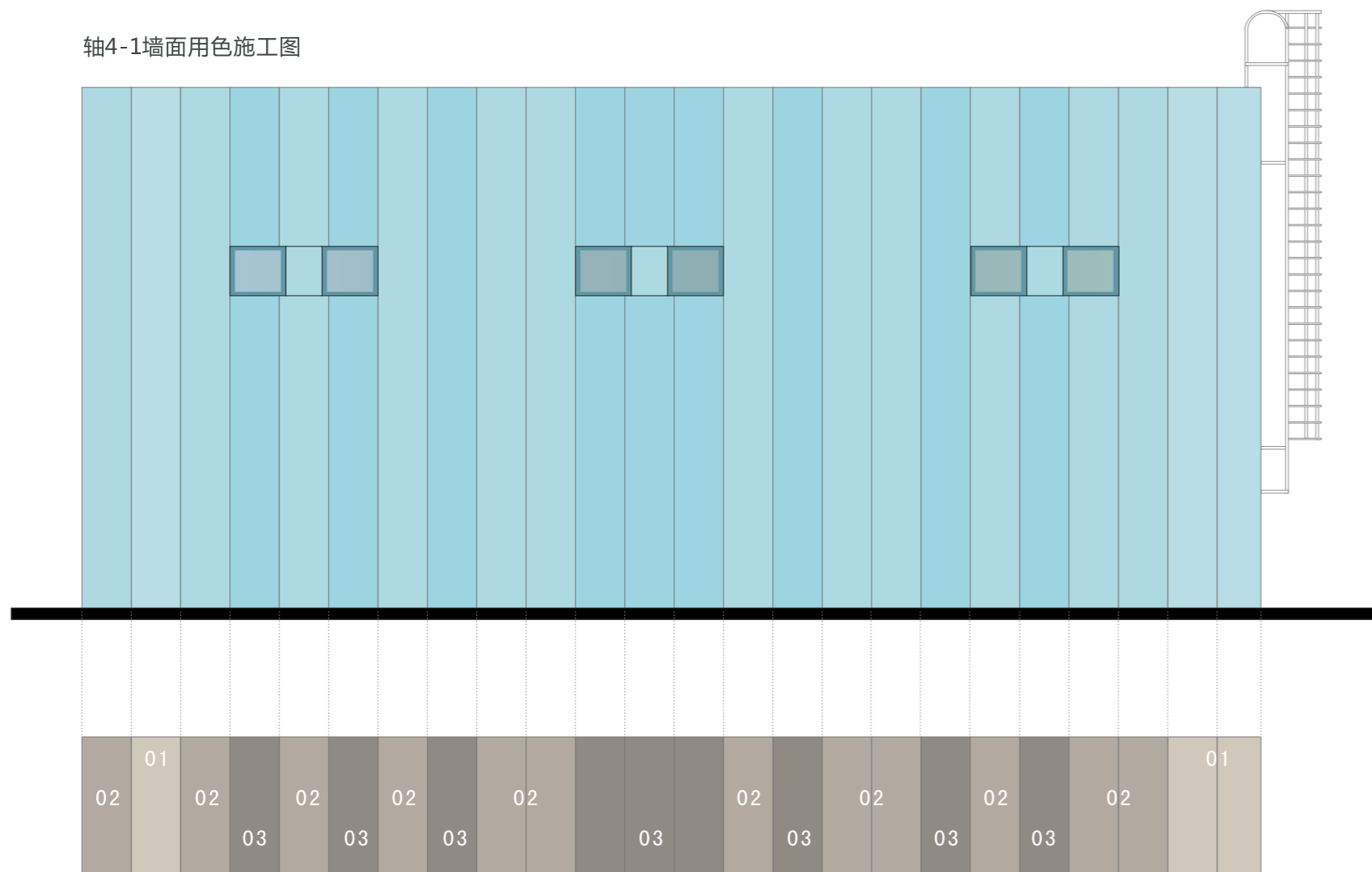
轴A-B墙面用色施工图






	03	02	01
墙面用色	 墙面用色03	 墙面用色02	 墙面用色01
数量	4块	2块	2块

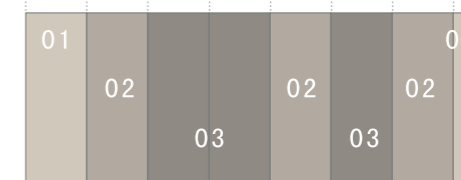
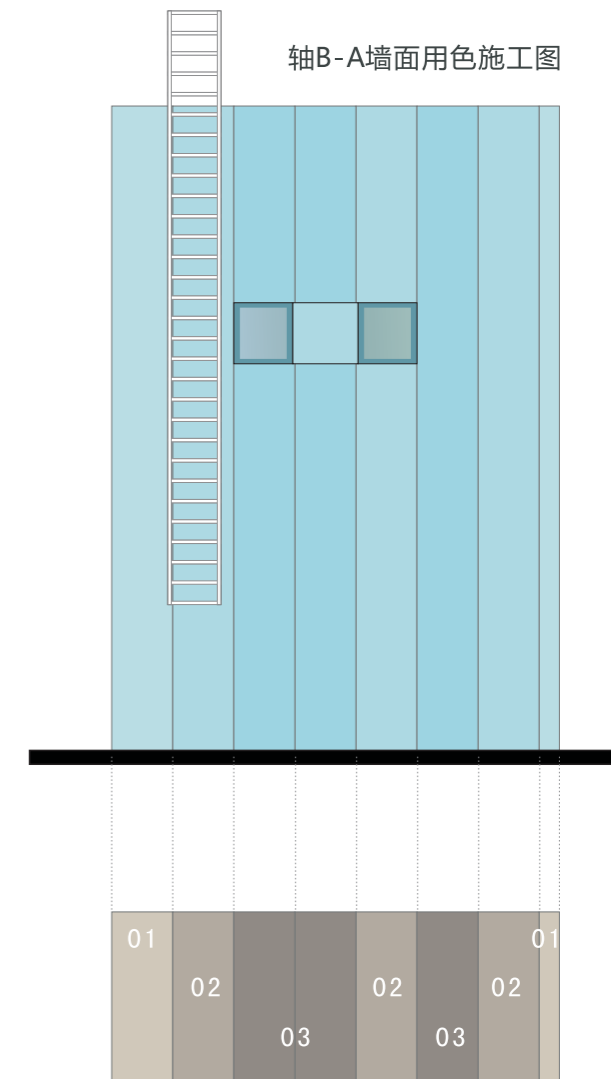
5.2 危化品库——轴4-1及B-A墙面用色施工图


轴4-1墙面用色施工图



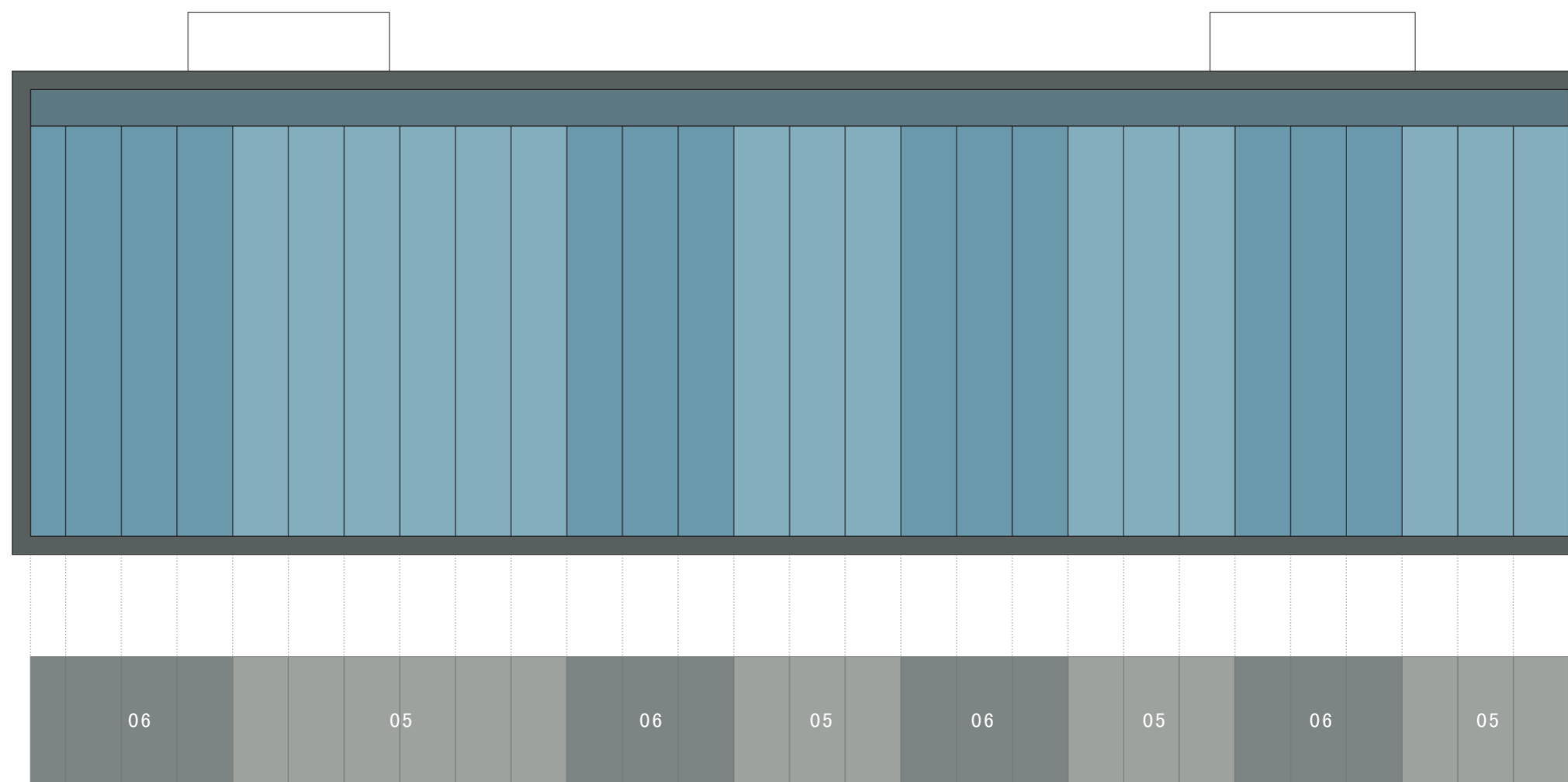
	03	02	01
墙面用色	 墙面用色03	 墙面用色02	 墙面用色01
数量	9块	12块	3块

轴B-A墙面用色施工图





	03	02	01
墙面用色	 墙面用色03	 墙面用色02	 墙面用色01
数量	3块	3块	2块

5.3 危化品库——屋顶用色施工图



屋顶用色01	屋顶用色02	屋顶用色03
施工示意图形	施工示意图形	施工示意图形
04	05	06

墙面用色	数量	宽度
 屋顶用色02	13块	760mm
 屋顶用色03	15块	